

NITRILE GENTLE TOUCH PRO LONG CUFF



NITRILE	BLEU FONCÉ	NON POUDRÉ	S-XL	AMBIDEXTRES	NON STÉRILES
---------	------------	---------------	------	-------------	-----------------

Gants confortables en nitrile avec longueur spéciale. Ils protègent contre les risques chimiques spécifiques et les solvants en contact sporadique. Une excellente préhension en milieu humide ou sec. Il offre une grande variété d'utilisations générales dans les secteurs de l'alimentation, de l'exploration et des examens médicaux, des laboratoires, de l'hygiène et du nettoyage, de la coiffure, du tatouage, du bricolage, etc.

Caractéristiques:

Ils ne contiennent pas de protéines de latex, conviennent aux personnes allergiques au latex.	Texturé sur toute la surface. Prise en main facile.
Bleu foncé, sans poussière, à usage unique, ambidextres.	Grande résistance et durabilité.
Manchette à rebord avec longueur spéciale, protection contre les déversements.	Flexibilité et adaptabilité.



Dimensions du gant	S	M	L	XL
LARGEUR DE LA PAUME	85 ± 5 mm	95 ± 5 mm	110 ± 5 mm	110 ± 5 mm
LONGUEUR	Min 300 mm	Min 300 mm	Min 300 mm	Min 300 mm
Épaisseur de la paume mm (± 0.02)	0.15	0.15	0.15	0.15
Épaisseur des doigts mm (± 0.02)	0.17	0.17	0.17	0.17
Épaisseur du poignet mm (± 0.02)	0.12	0.12	0.12	0.12
Poids grammes (± 0.3)	8.4	9.05	9.2	9.6

RUBBEREX SPAIN S.L

+34 96 166 7124

info@rubberex.es

www.rubberex.es

Polígono Industrial Masía del Baló. C/Mas Vallesa de Mandor N8 Nave12. CP. 46190. Ribarroja del Turia. Valencia. España

Règlementation:

- Catégorie III. Marquage CE conformément au Règlement (UE) 2016/425.
- Classe I. Selon le Règlement (UE) 2017/745 réglementant les dispositifs médicaux, qui transpose la directive 93/42 CEE relative aux dispositifs médicaux.
- Règlement alimentaire 10/2011 sur les matériaux plastiques destinés à entrer en contact avec les denrées alimentaires.
- EN ISO 21420:2020.
- EN 420:2003+A1:2009.
- EN ISO 374-1:2016 + EN ISO 374-1:2016/A1:2018.
- EN ISO 374-5:2016. (EN 374-4). ISO 16604:2004 Bacteriófago.

EN ISO 374-1:2016 + EN ISO 374-1:2016/A1:2018 Type B

EN ISO 374-5:2016



J K P T



VIRUS



0161

CAT III

Résistance chimique: EN ISO 374-1:2016 + EN ISO 374-1:2016/A1:2018

Durée de passage (min)	> 10	> 30	> 60	> 120	> 240	> 480
Niveau de performance	1	2	3	4	5	6

PERMÉATION EN 16523-1:2015+A1:2018

Les gants sont classés en fonction du temps de pénétration, selon chaque produit chimique pour lequel le gant résiste à la perméation.

Les gants sont testés contre les produits chimiques suivants:

PRODUITS CHIMIQUES	NIVEAU	LETTRE
N-HEPTANE	6	J
HYDROXYDE DE SODIUM 40%	6	K
PEROXYDE D'HYDROGÈNE 30%	6	P
FORMALDÉHYDE 37%	6	T
MÉTHANOL	1	A
HYDROXYDE D'AMMONIUM 25%	1	O

DÉGRADATION EN 374-4:2013

Le % de dégradation (DR) est déterminé pour chaque produit chimique utilisé dans la perméation.

(DR) J : N-Heptane = 38,53%

(DR) K : Hydroxyde de sodium 40% = 17,0%

(DR) P : Peroxyde d'hydrogène 30% = 6,41%

(DR) T : Formaldéhyde 37% = 15,56%

AUTRES PRODUITS CHIMIQUES

PERMEATIÓ. EN 16523-1:2015+A1:2018

PRODUITS CHIMIQUES	NIVEAU	DURÉE DE PASSAGE (MIN)
HYPOCHLORITE DE SODIUM 13%	6	>480
ACIDE PERACÉTIQUE 32%	1	25 MIN
CHLORURE DE BANZALCONIUM 50%	6	>480
MÉTHANOL	1	12 MIN
HYDROXYDE D'AMMONIUM 25%	1	25 MIN

DÉGRADATION EN 374-4:2013

(DR) : Méthanol = 78,38%

(DR) : Hydroxyde d'ammonium 25% = 7,01%

NITRILE GENTLE TOUCH PRO LONG CUFF



Le GANT NITRILE type EPI « GENTLE TOUCH PRO LONG CUFF » doit être utilisé pour protéger la main de l'utilisateur contre les risques chimiques (produits et niveaux mentionnés ci-dessus) et contre les risques microbiologiques (bactéries, champignons et virus).

Cet EPI ne doit jamais être utilisé contre des risques autres que ceux décrits ci-dessus. L'utilisation de cet EPI doit être évaluée correctement en fonction du lieu de travail.

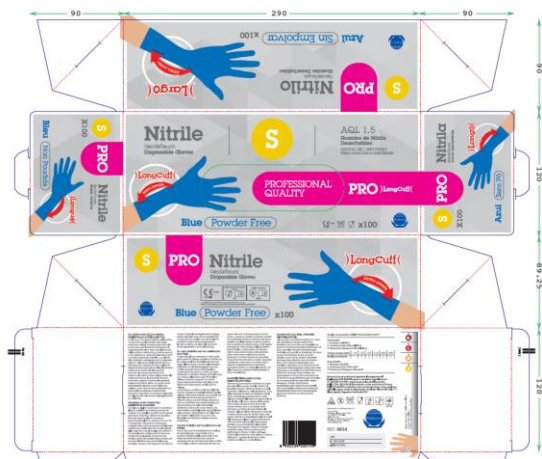
Étiquetage:

Date de fabrication, date d'expiration, numéro de lot, référence et code EAN. Désignation du produit en plusieurs langues: espagnol, anglais, français, allemand, portugais, italien.

Marquage CE, pictogrammes de protection, normes de sécurité et législation.

Taille et unités, guide des tailles.

REF	Couleur	Taille	T. numérique	EAN
0014	Bleu foncé	S	7	8435234500149
0015	Bleu foncé	M	8	8435234500156
0016	Bleu foncé	L	9	8435234500163
0017	Bleu foncé	XL	10	8435234500170



Conditionnement:

Boîte distributrice de 100 pièces, avec ouverture découpée pour un accès hygiénique au gant.

Dimensions : 290 x 90 x 120 mm

10 boîtes de 100 unités par caisse

1000 gants par caisse

42 caisses par palette

REV.03 JULY 2023

RUBBEREX SPAIN S.L

+34 96 166 7124

info@rubberex.es

www.rubberex.es

Polígono Industrial Masía del Baló. C/Mas Vallesa de Mandor N8 Nave12. CP. 46190. Ribarroja del Turia. Valencia. España